



FITPRO360

RIVOLUZIONA IL FITNESS CON LA NOSTRA APP PERSONALIZZATA



INTRODUZION E A FITPRO360



Presentiamo una soluzione innovativa per il mondo del fitness: un'app nativa versatile e personalizzabile, ideale per palestre, personal trainer e specialisti della nutrizione.



Questa piattaforma offre una gestione completa del benessere del cliente, integrando allenamenti, diete, consigli integrativi e molto altro.



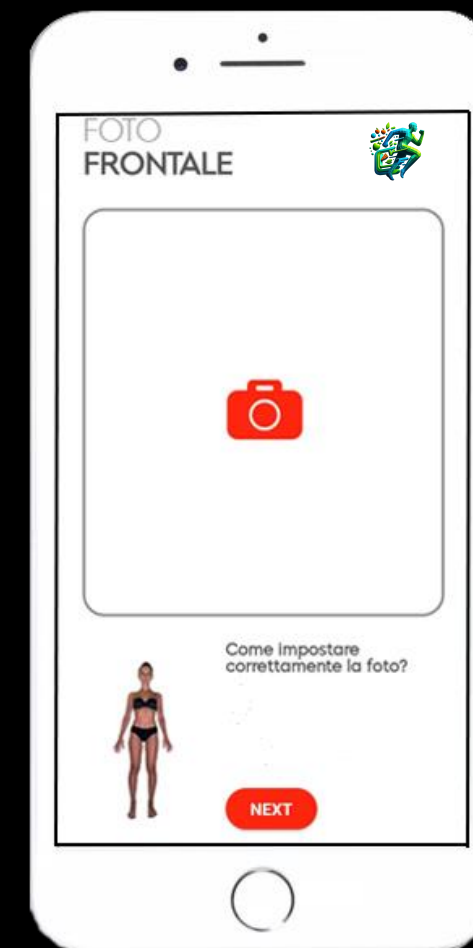
ALLENAMENTI SU MISURA CON SUPPORTO VIDEO



- FitPro360 porta l'allenamento personalizzato a un livello superiore nelle palestre.
- L'app consente ai trainer di creare piani di allenamento altamente personalizzati, arricchiti con avatar interattivi e video esplicativi.
- Questa funzionalità garantisce non solo un'esperienza di allenamento coinvolgente per il cliente, ma anche una guida precisa e dettagliata, ottimizzando i risultati e l'efficacia dell'allenamento.

ONBOARDING SEMPLIFICATO E PROFILAZIONE AVANZATA

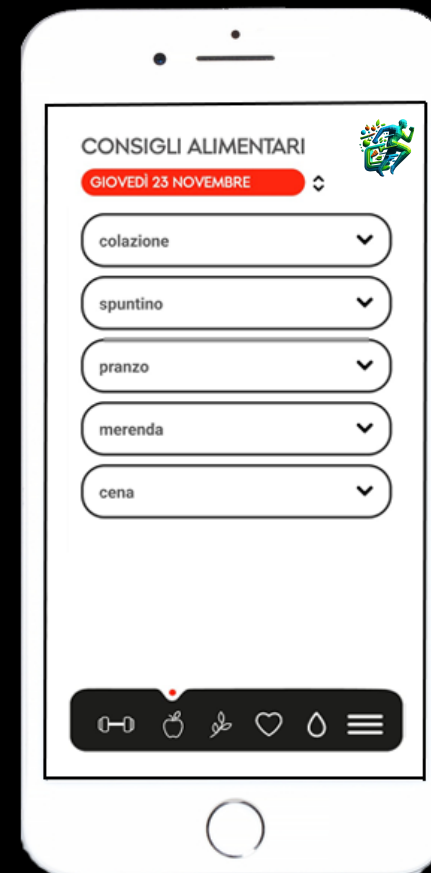
L'app facilita l'onboarding degli utenti con un processo intuitivo. Gli utenti possono caricare foto del proprio corpo e inserire misure dettagliate, creando un profilo completo che i trainer possono utilizzare per personalizzare i programmi di allenamento e dieta.



PROGRAMMI DI DIETA FLESSIBILI E PERSONALIZZATI

Personalizza la nutrizione con diete adattate alle esigenze individuali.

L'app permette ai trainer di inserire piani alimentari dettagliati, offrendo opzioni diverse per colazioni, spuntini e pasti, in linea con gli obiettivi di salute e fitness dell'utente.



CONSIGLI INTEGRATIVI E GUIDA ALLO STILE DI VITA SANO

Oltre all'esercizio fisico e alla nutrizione, l'app fornisce consigli sugli integratori e sullo stile di vita.

Questi consigli sono personalizzati per ogni utente, garantendo un approccio olistico al benessere.



ISTRUZIONI PERSONALIZZATE SULL'IDRATAZIONE

L'app include anche consigli personalizzati sull'idratazione, suggerendo tipi di acqua e modalità di consumo in base alle condizioni di salute e agli obiettivi di fitness dell'utente.



UN'INTERFACCIA INTUITIVA E OPZIONI DI PERSONALIZZAZIONE



La navigazione è semplificata da una barra inferiore con pulsanti dedicati a ogni funzione principale. Un 'burger menu' dà accesso a misurazioni, progressi e personalizzazioni, rendendo l'app facilmente adattabile a diversi professionisti del settore



Per qualsiasi informazione non esitate a contattare il team Tomorrow!
Grazie!

info@tomorrowsrl.com
+39 346 308 6840
tomorrowsrl.com

