



GATEWAY NB-IOT

Gateway NB-IoT:
Guida alla Connessione Sicura
e Intelligente

SFRUTTA LE TECNOLOGIE PIÙ INNOVATIVE PER LE TUE COLTIVAZIONI

Il Gateway NB-IoT di Tomorrow trasforma gli spazi in ambienti intelligenti e sostenibili, offrendo una connessione affidabile per l'IoT. Soluzioni all'avanguardia per uno stile di vita più semplice e centrato sulla sostenibilità, NB-IoT è una tecnologia di comunicazione wireless progettata per l'IoT che offre una copertura estesa, efficienza energetica e costi ridotti.



CARATTERISTICHE PRINCIPALI

01

EFFICIEZA ENERGETICA

Basso consumo di energia per prolungare la durata delle batterie.

02

SICUREZZA

Comunicazioni sicure e affidabili.

03

COPERTURA ESTESA

Capacità di raggiungere aree remote.

ARCHITETTURA DEL GATEWAY NBIOT:

04

COMPONENTI HARDWARE

- Moduli di comunicazione
- Microcontrollori
- Sensori
- Interfacce di Connessione

05

COMPONENTI SOFTWARE

- Sistema Operativo Integrato
- Firmware Personalizzato
- Piattaforma di Gestione Dati

06

DIAGRAMMA A FLUSSO

- Raccolta Dati
- Elaborazione Locale
- Trasmissione
- Aggregazione e Analisi
- Visualizzazione e Controllo

VANTAGGI PER LE ABITAZIONI INTELLIGENTI

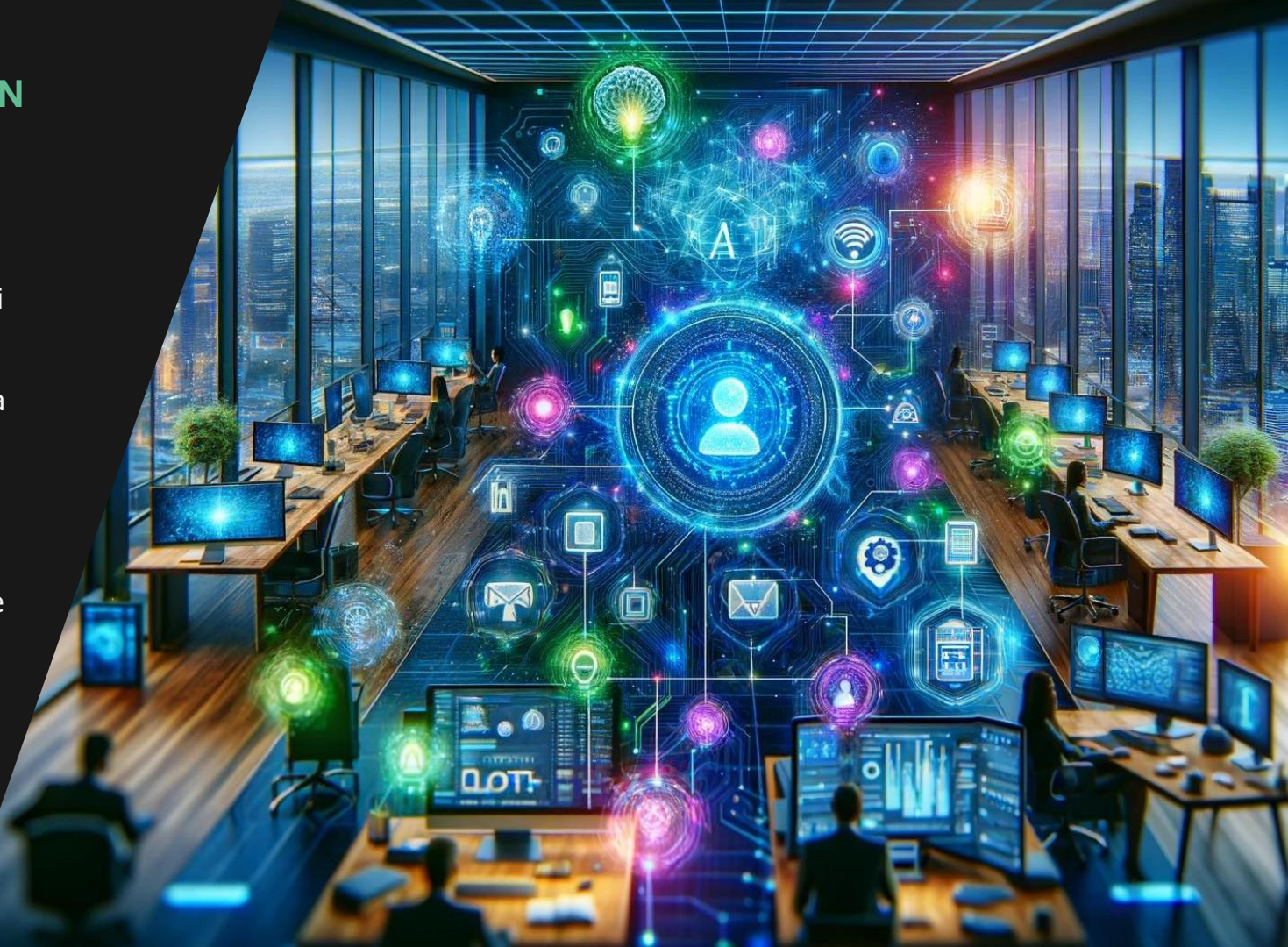
Il GATEWAY NBIOT rappresenta una soluzione avanzata per l'integrazione di dispositivi IoT nelle abitazioni intelligenti, offrendo una serie di vantaggi che migliorano la qualità della vita e l'efficienza operativa.

- Questo avviene attraverso:
- Monitoraggio in Tempo Reale
 - Automazione Intelligente
 - Sicurezza Avanzata
 - Personalizzazione
 - Efficienza Energetica
 - Compatibilità e Scalabilità



APPLICAZIONI IN AMBITO INDUSTRIALE

Una soluzione versatile e potente per le applicazioni industriali, migliorando la gestione delle risorse, la manutenzione, l'efficienza operativa, il tracciamento dei beni, il monitoraggio ambientale e la sicurezza. Grazie alla sua capacità di integrare tecnologie avanzate e di adattarsi alle specifiche esigenze industriali, il nostro gateway aiuta le aziende a rimanere competitive e a operare in modo più sostenibile ed efficiente.





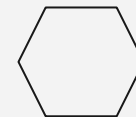
Analisi dei Dati in Tempo Reale: Identifica pattern e anomalie nei dati per decisioni tempestive.

Manutenzione Predittiva Avanzata: Prevede guasti analizzando dati storici e attuali dei sensori.

Automazione Intelligente: Regola climatizzazione e illuminazione per efficienza energetica.

Ottimizzazione delle Risorse: Migliora l'efficienza energetica e riduce i costi operativi.

Integrazione con Intelligenza Artificiale e Machine Learning



Personalizzazione e Adattabilità: Adatta le impostazioni in base alle preferenze degli utenti.

Sicurezza Proattiva: Rileva e risponde rapidamente a minacce di sicurezza.

Analisi Predittiva e Decision Making: Prevede tendenze future per decisioni strategiche.

Integrazione Continua e Miglioramento: Integra nuove tecnologie e innovazioni continuamente.

CASO DI STUDIO: SMART HOUSE

Il progetto SmartHouse è stato avviato per dimostrare l'efficacia del GATEWAY NBIOT sviluppato da Tomorrow in un contesto abitativo. L'obiettivo era migliorare l'efficienza energetica e la qualità della vita degli abitanti utilizzando tecnologie avanzate IoT.

Processo che avviene attraverso:

- Monitoraggio Energetico
- Automazione
- Sicurezza

I risultati sono:

- Riduzione del Consumo Energetico
- Aumento del Comfort
- Miglioramento della Sicurezza
- Qualità dell'Aria Ottimizzata



FUTURO E INNOVAZIONE

Il futuro del GATEWAY NBIOT è luminoso e promettente. La nostra dedizione all'innovazione, alla sostenibilità e alla collaborazione ci consente di sviluppare soluzioni che non solo rispondono alle esigenze attuali, ma anticipano anche le sfide future.

Siamo entusiasti delle opportunità che ci attendono e siamo pronti a guidare il settore IoT verso un futuro più intelligente e sostenibile.

Il GATEWAY NBIOT è progettato per essere una soluzione all'avanguardia, capace di evolversi con le esigenze del mercato e di sfruttare le ultime innovazioni tecnologiche. Guardiamo al futuro con una visione chiara: migliorare continuamente la nostra tecnologia per offrire prestazioni superiori, espandere le applicazioni possibili e contribuire a un mondo più sostenibile!



**Contatta Tomorrow per avere
maggiori informazioni!
Grazie**

info@tomorrowsrl.com
+39 346 308 6840
tomorrowsrl.com

