



# SmartHouse

L'Integrazione IoT per un  
Futuro Sostenibile



## SmartHouse e IoT: Sinergia per una Vita Sostenibile e Connessa

Le **Tiny House**, con le loro dimensioni ridotte e design ingegnoso, rappresentano **una soluzione abitativa efficiente e sostenibile**, che risponde alla crescente necessità di un impatto ambientale ridotto e di una vita più semplice e centrata. Con i **sensori IoT installati** in queste abitazioni gli spazi diventano **intelligenti**, sono in grado di **ottimizzare** automaticamente il consumo di energia, gestire in modo **efficiente** le risorse come l'acqua e il calore, e **migliorare la qualità della vita attraverso sistemi automatizzati**.



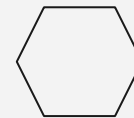
# GESTIONE INTELLIGENTE



## INTERFACCIA UTENTE

### PERSONALIZZAZIONE DELL'INTERFACCIA:

Gli utenti possono modificare l'interfaccia per adattarla alle proprie preferenze, scegliendo le notifiche da ricevere e i dati da monitorare.



## DASHBOARD AMMINISTRATORE

### DASHBOARD DI GESTIONE SMARThOUSE

Offre una visione completa dei sistemi della Tiny House, permettendo un controllo e una gestione centralizzata. Gli utenti possono facilmente accedere e regolare impostazioni relative a consumi energetici, sistemi di sicurezza, e gestione delle risorse, tutto da un'unica interfaccia intuitiva.

# CONTROLLO REMOTO TRAMITE APPLICAZIONE

01

## MONITORAGGIO ENERGETICO

Fornire **dati in tempo reale** sul consumo energetico, suggerire modi per migliorare l'efficienza e tracciare l'impatto ambientale.

02

## GESTIONE DELLE RISORSE

Monitorare l'uso dell'acqua, del gas e dell'energia, aiutando a **ridurre i consumi e le spese.**

03

## INTEGRAZIONE IOT

**Connettere e controllare dispositivi IoT**, come sensori di temperatura, umidità, qualità dell'aria e sensori di sicurezza.

## SENSORI IOT: MASSIMIZZARE L'EFFICIENZA



### SENOSORI DI TEMPERATURA

Regolano il riscaldamento e il raffreddamento interni, mantenendo un comfort ottimale e riducendo il consumo energetico.

### SENSORI DI UMIDITA'

Monitorano i livelli di umidità per prevenire la formazione di muffa e migliorare la qualità dell'aria.

### SENSORI DI MOVIMENTO

Utilizzati per aumentare la sicurezza e per automatizzare sistemi come luci e dispositivi elettronici, minimizzando il consumo energetico quando le stanze non sono occupate.

# CONTROLLO COMPLETO DALLA APP



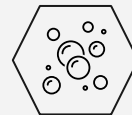
## MONITORAGGIO INTELLIGENTE

Livelli di acqua, carburante e batteria sempre sotto controllo, con la possibilità di sfruttare l'energia solare.



## INTRATTENIMENTO SU MISURA

Audio e video personalizzabili per una playlist che accompagna ogni tuo viaggio.



## COMFORT SU RICHIESTA

Regola la climatizzazione con un semplice tocco e adatta l'ambiente a tutte le stagioni.

## UN DOMANI PIÙ INTELLIGENTE

La visione delle Tiny House intelligenti, integrate con l'IoT, rappresenta **una pietra miliare per l'abitare del futuro**: sono esse a delineare il cammino verso un domani dove sostenibilità e innovazione tecnologica si fondono, garantendo **una qualità di vita elevata in un'ottica di rispetto ambientale e progresso tecnologico**.



## L'HARDWARE

### IPERCONNETTIVITA' IMPECCABILE

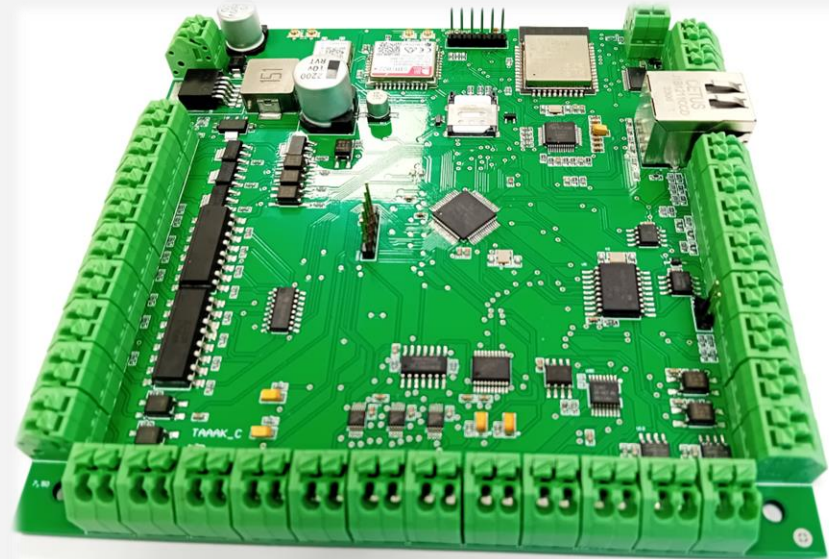
La nostra scheda garantisce una connessione costante e affidabile. Con il supporto LTE ed Ethernet, l'hardware rimane sempre online, assicurando una rete stabile e performante per ogni esigenza operativa.

### CUSTOMIZZAZIONE SENZA PARAGONI

Assicuriamo una personalizzazione dell'hardware senza eguali. Il nostro controllo completo sulla tecnologia ci consente di adattare ogni componente alle necessità più specifiche e verticali, fornendo una soluzione su misura per ogni cliente.

### INTEGROZIONI COMPLETE

La nostra scheda si distingue per la sua capacità di comunicare in modo fluido con una vasta gamma di dispositivi e sensori. Con una varietà di connettori integrati, l'hardware si sincronizza perfettamente con qualsiasi sistema, garantendo una interoperabilità totale e una soluzione realmente all-inclusive.





# TOMORROW SRL

## IOT

L'azienda ha anni di esperienza nello sviluppo di tecnologie IOT sia hardware che software.

## AI & ML

Combiniamo I dati raccolti dai sensori con tecnologie data driven altamente avanzate per analizzare e prendere decisioni.

## INTERDISCIPLANARIETÀ

I team di Tomorrow sono composti da esperti in campi diversi per superare I limiti di una visione puramente quantitativa.

## R&D

La tecnologia offerta da Tomorrow è sempre all'avanguardia e frutto di progetti R&D che coinvolgono professionisti e accademici.



**GRAZIE**

info@tomorrowsrl.com  
+39 346 308 6840  
tomorrowsrl.com