



Smart Cold Chain

Soluzioni Integrate IoT per la
Gestione Completa della
Linea del Freddo

 **tomorrow** GROW UP TOGETHER

ELEVA LA TUA CATENA DEL FREDDO: QUALITÀ E AVANGUARDIA CON LA TECNOLOGIA SMART COLD CHAIN

Optimizza la tua logistica con il **tracciamento preciso** della provenienza dei tuoi prodotti, **riduci gli sprechi** grazie ai nostri sensori precoci e **migliora la tua compliance e tracciabilità** con i sensori regolamentati. Scegliere la nostra soluzione significa investire in efficienza, affidabilità e innovazione, assicurando che la tua azienda sia **sempre un passo avanti** nella **gestione della catena del freddo**.

Non accontentarsi di meno quando puoi avere il meglio per i tuoi prodotti e la tua reputazione? Scopri come la nostra tecnologia IoT smart può trasformare la tua catena del freddo allo stesso.



SMART COLD CHAIN TECHNOLOGY

01

DASHBOARD PERSONALIZZATE

Tieni controllato ogni aspetto della catena del freddo da un unico punto di osservazione verticalizzato sui tuoi bisogni.

02

MONITORAGGIO INTELLIGENTE

Ogni irregolarità o deviazione viene immediatamente rilevata e segnalata.

03

NIENTE INTERRUZIONI

Elimina ogni rischio di interruzione della catena del freddo.

CONTROLLO COMPLETO



MONITORAGGIO AMBIENTALE

il monitoraggio ambientale, reso possibile dall'innovazione IoT, va oltre il semplice controllo della temperatura, estendendosi alla qualità dell'aria, alla concentrazione di gas e all'umidità all'interno del container o della cella frigo.

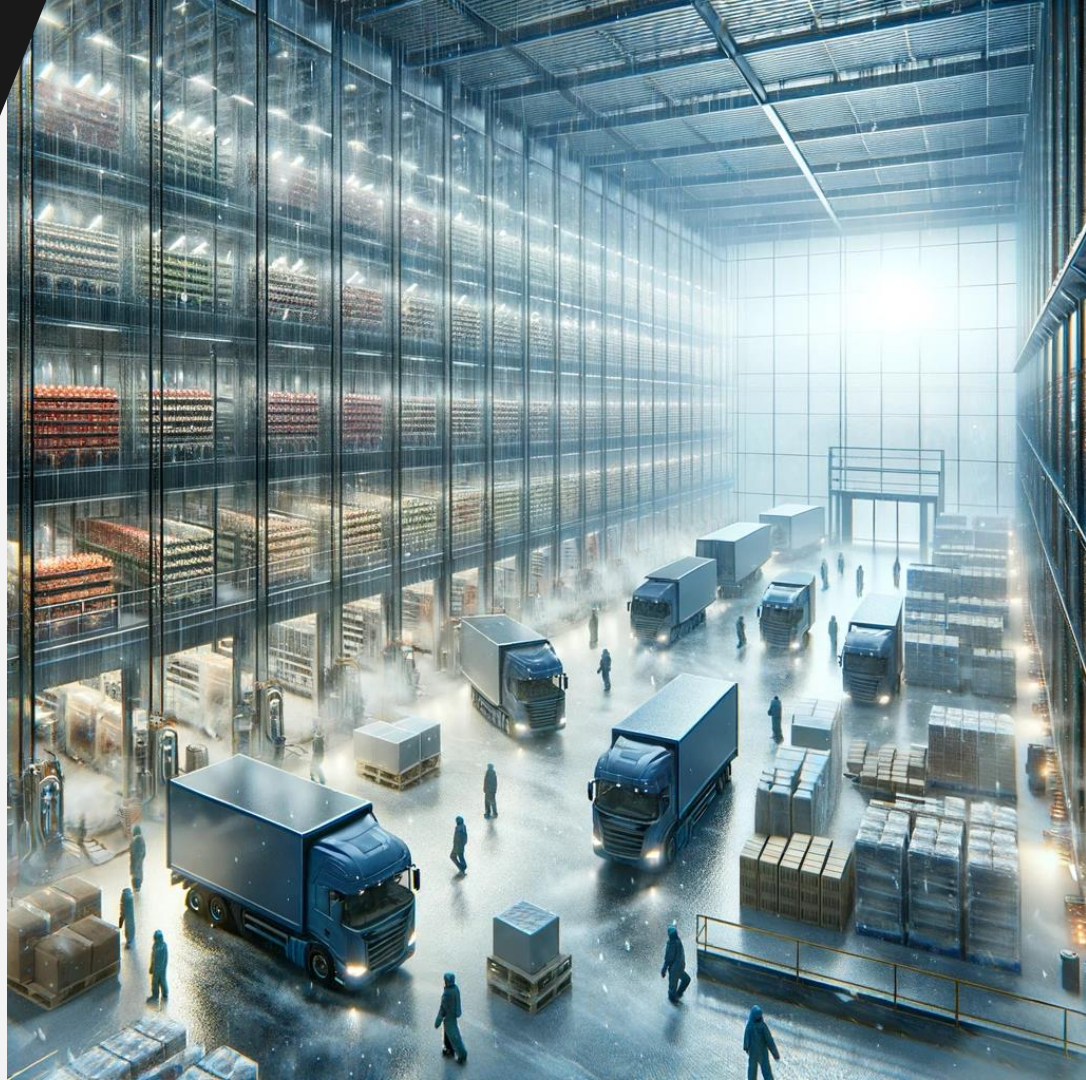


SENSORISTICA INTELLIGENTE NB-IoT

Sensori intelligenti e dispositivi IoT forniscono dati in tempo reale e continuo agli operatori, permettendo loro di mantenere condizioni ottimali e di reagire prontamente a qualsiasi fluttuazione che potrebbe innescare la crescita di batteri o la degradazione degli alimenti.

GESTIONE DELLO STOCCAGGIO E TRACCIAMENTO

La gestione ottimale della catena del freddo nel settore del trasporto e della logistica di merci richiede il monitoraggio ambientale accurato durante la fase di stoccaggio e un sistema di tracciabilità completo dei prodotti. Tali procedure sono fondamentali per mantenere la qualità dei beni durante il trasporto terrestre e per garantire un immagazzinamento efficace e sicuro.



LA DASHBOARD

CONSOLE DI GESTIONE AVANZATA:

A.I.B.A. la nostra soluzione di analisi dei big data, fornisce una vista dettagliata su risparmi e consumi, permettendoti di ottimizzare una gestione della linea del freddo. Con l'analisi avanzata di dati in tempo reale, puoi vedere come i cambiamenti negli alimenti possano portare a una maggiore efficienza e minori costi operativi.

ANALYTIC INTELLIGENCE E REPORTING

L'integrazione dell'IA permetterà di prevedere e prevenire problemi prima che si verifichino, ottimizzando ulteriormente la gestione della catena del freddo.

GESTIONE REMOTA E AGGIORNAMENTI IN REAL TIME:

Eleva la funzionalità delle tue flotte con la capacità di implementare aggiornamenti software e modifiche configurative da remoto, assicurando costantemente l'eccellenza operativa e la massima soddisfazione dell'utente finale.



INTERFACCIA CLIENTI



DASHBOARD PERSONALIZZATE:

Ogni utente ha accesso a una dashboard personalizzata che fornisce un sommario visivo delle condizioni attuali di conservazione dei prodotti di interesse, come temperatura e umidità.

DETTAGLI DI TRACCIAMENTO:

La piattaforma permette agli utenti di seguire il viaggio dei loro prodotti dalla fonte fino alla consegna, con dettagli su ogni tappa del processo logistico.

ALLERTE E NOTIFICHE:

Gli utenti ricevono notifiche in tempo reale se i parametri di conservazione dovessero deviare dai valori sicuri, assicurando così una risposta tempestiva

L'HARDWARE

IPERCONNETTIVITA' IMPECCABILE

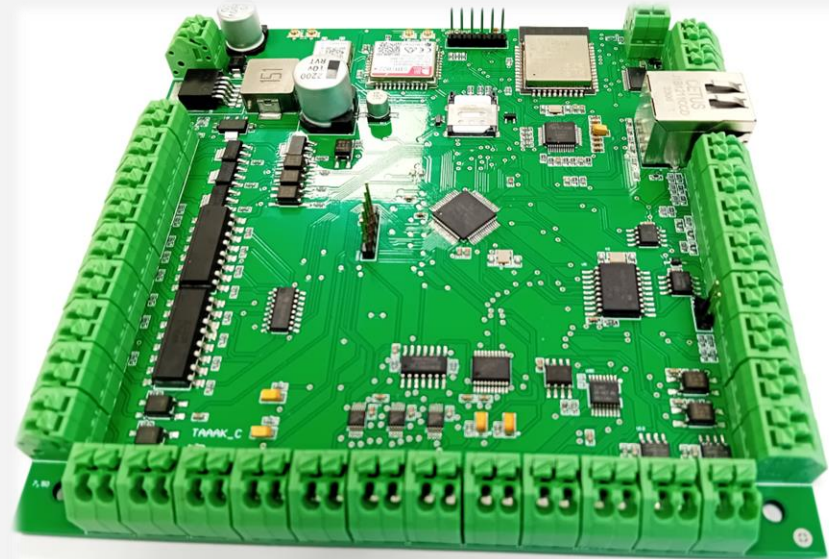
La nostra scheda garantisce una connessione costante e affidabile. Con il supporto LTE ed Ethernet, l'hardware rimane sempre online, assicurando una rete stabile e performante per ogni esigenza operativa.

CUSTOMIZZAZIONE SENZA PARAGONI

Assicuriamo una personalizzazione dell'hardware senza eguali. Il nostro controllo completo sulla tecnologia ci consente di adattare ogni componente alle necessità più specifiche e verticali, fornendo una soluzione su misura per ogni cliente.

INTEGROZIONI COMPLETE

La nostra scheda si distingue per la sua capacità di comunicare in modo fluido con una vasta gamma di dispositivi e sensori. Con una varietà di connettori integrati, l'hardware si sincronizza perfettamente con qualsiasi sistema, garantendo una interoperabilità totale e una soluzione realmente all-inclusive.



TOMORROW SRL

IOT

L'azienda ha anni di esperienza nello sviluppo di tecnologie IOT sia hardware che software.

AI & ML

Combiniamo I dati raccolti dai sensori con tecnologie data driven altamente avanzate per analizzare e prendere decisioni.

INTERDISCIPLANARIETÀ

I team di Tomorrow sono composti da esperti in campi diversi per superare I limiti di una visione puramente quantitativa.

R&D

La tecnologia offerta da Tomorrow è sempre all'avanguardia e frutto di progetti R&D che coinvolgono professionisti e accademici.



GRAZIE

info@tomorrowsrl.com

+39 346 308 6840

tomorrowsrl.com